



Charlottenstraße 28
Wohneinheit 3

3 EICHEN

3 EICHEN

Willkommen im exklusiven Wohnprojekt „3 Eichen“ im begehrten Bochumer Süden. Hier erwartet Sie moderner Komfort und anspruchsvolles Design in einer idyllischen Umgebung, die Natur und Stadtleben harmonisch vereint.

Entdecken Sie zeitgemäße Wohnlösungen, die keine Wünsche offenlassen. Unsere geräumigen 2,5 bis 5,5 Zimmer-Wohnungen bieten vielfältige Gestaltungsmöglichkeiten. Genießen Sie den Ausblick auf Ihrem eigenen Balkon, Ihrer Terrasse oder Ihrem privaten Garten. Der Personenaufzug sowie stufenlose Zugänge sorgen für Barrierefreiheit und höchsten Komfort. Jede Wohnung verfügt über einen Kellerabstellraum. Erleben Sie Wohnqualität der Extraklasse – provisionsfrei für Kaufende. Die verschiedenen Wohnungstypen, von der gemütlichen Etagenwohnung bis zum exklusiven Penthouse, bieten für jeden Geschmack das Richtige. Einzug ist voraussichtlich ab Ende 2025 möglich.

Das Projekt „3 Eichen“ besticht durch markante Architektur und durchdachte Grundrisse. Moderne Annehmlichkeiten wie die Video-Gegensprechanlage, elektrisch betriebene Rollläden und die Fußbodenheizung mit umweltfreundlicher Luft-Wasser-Wärmepumpe schaffen ein komfortables Wohnambiente. Die Tiefgarage mit Ladeinfrastruktur für Elektroautos bietet mindestens einen Stellplatz pro Wohnung. **Die Erdgeschosswohnungen verfügen über individuell nutzbare Gartenflächen als Sondereigentum.** Hochwertige Materialien von namhaften Herstellern, bodengleiche Duscbereiche, edle Parkettböden und stilvolle Fliesen zeugen von höchster Qualität. **Das Penthouse bietet Hebe-Schiebetüren, die im Preis inbegriffen sind.**

EIGENTUMSWOHNUNGEN

Mehrfamilienhaus

Die Lage der „3 Eichen“ Residenz ist einzigartig: Der Bebauungsplan 984 schafft ein harmonisches Umfeld zwischen Kirchviertel und Kemnader See. Hier erleben Sie Naturverbundenheit und urbanes Leben in perfekter Balance. Geschäfte, Ärzte, Schulen und öffentliche Verkehrsmittel sind nur wenige Minuten entfernt. Die Nähe zum Stadtzentrum und den Autobahnen ermöglicht eine unkomplizierte Anbindung. Das Wohnprojekt vereint Mehrfamilienhäuser, Einfamilienhäuser und Doppelhaushälften zu einem harmonischen Quartier.

Willkommen in Ihrem neuen Zuhause – willkommen in der „3 Eichen“ Residenz. Hier erwarten Sie höchster Wohnkomfort, moderne Annehmlichkeiten und eine Lebensqualität, die Stadt und Natur perfekt verbindet. Sichern Sie sich Ihr Stück dieses exklusiven Wohntraums.

Für diese Wohnung sind eine 3,5-Zimmer- und eine 4,5-Zimmer-Option verfügbar!



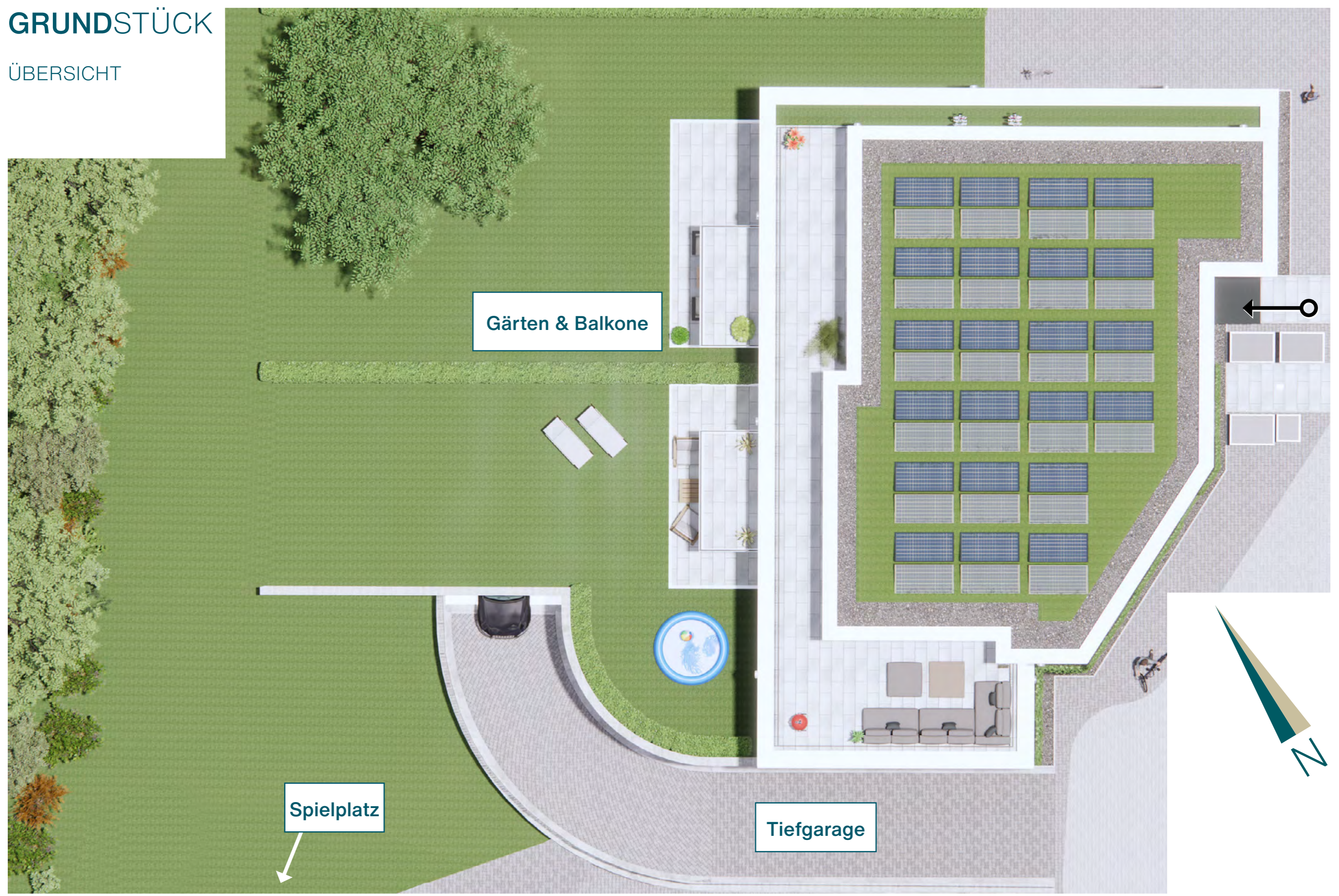
LAGEPLAN LINKS

Charlottenstraße



GRUNDSTÜCK

ÜBERSICHT



Gärten & Balkone

Spielplatz

Tiefgarage





TECHNISCHE HIGHLIGHTS:

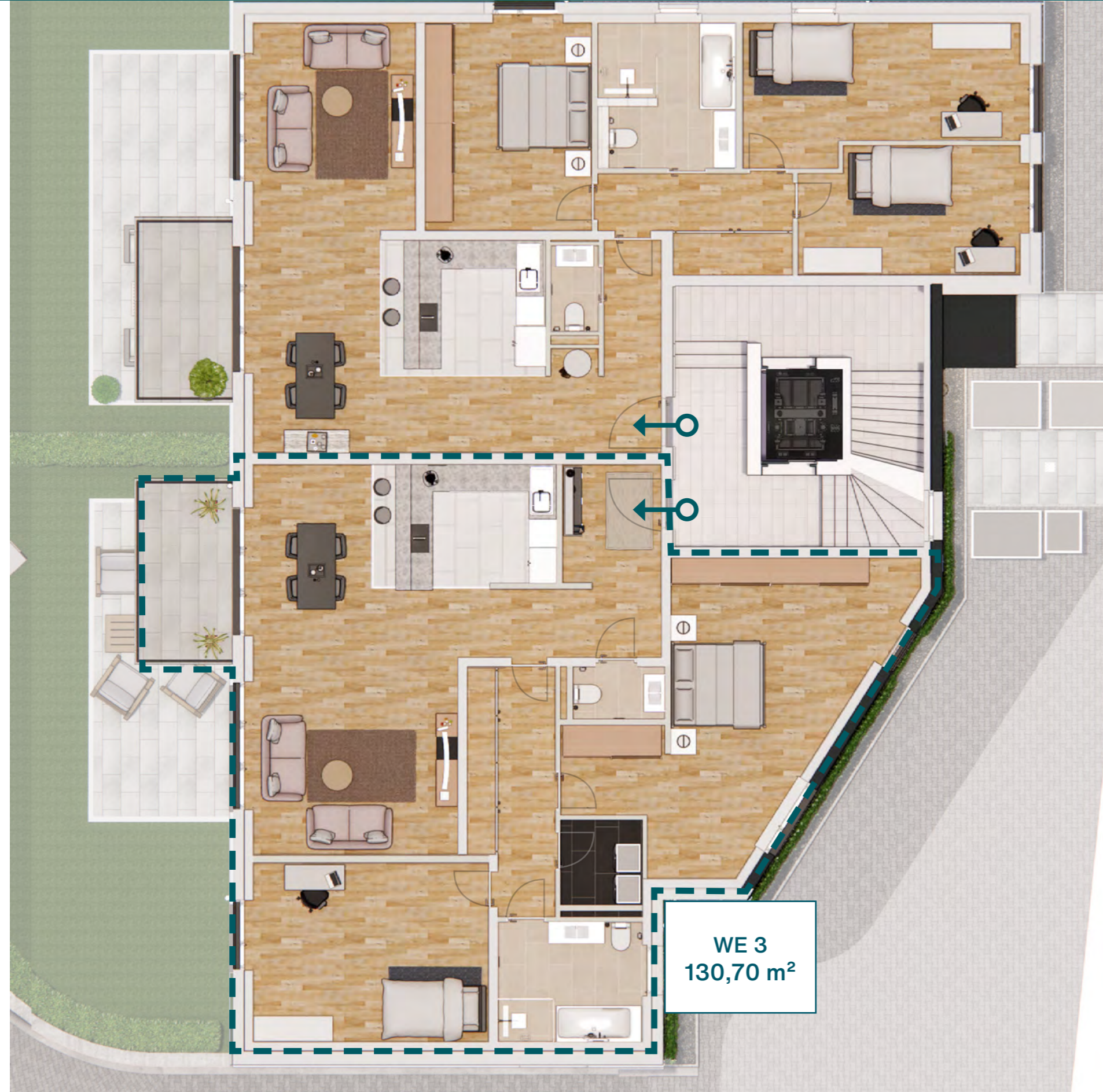
- Lüftungsanlage mit Wärmerückgewinnung
- Fußbodenheizung mit Wärmepumpe
- Klimafreundlicher Neubau
- Elektrische Rollläden



3 EICHEN

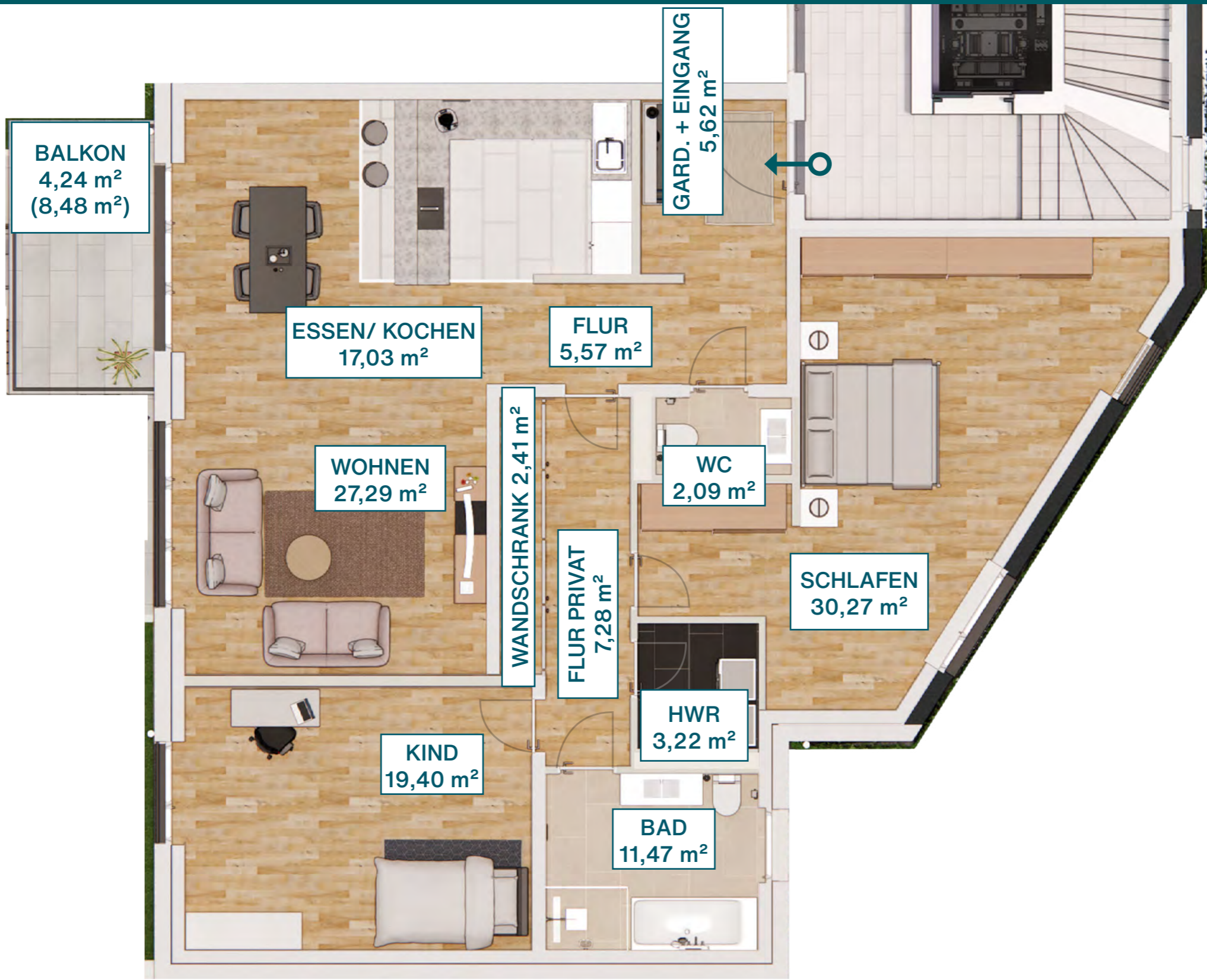
Wohneinheit 3 - OBERGESCHOSS

Grundriss



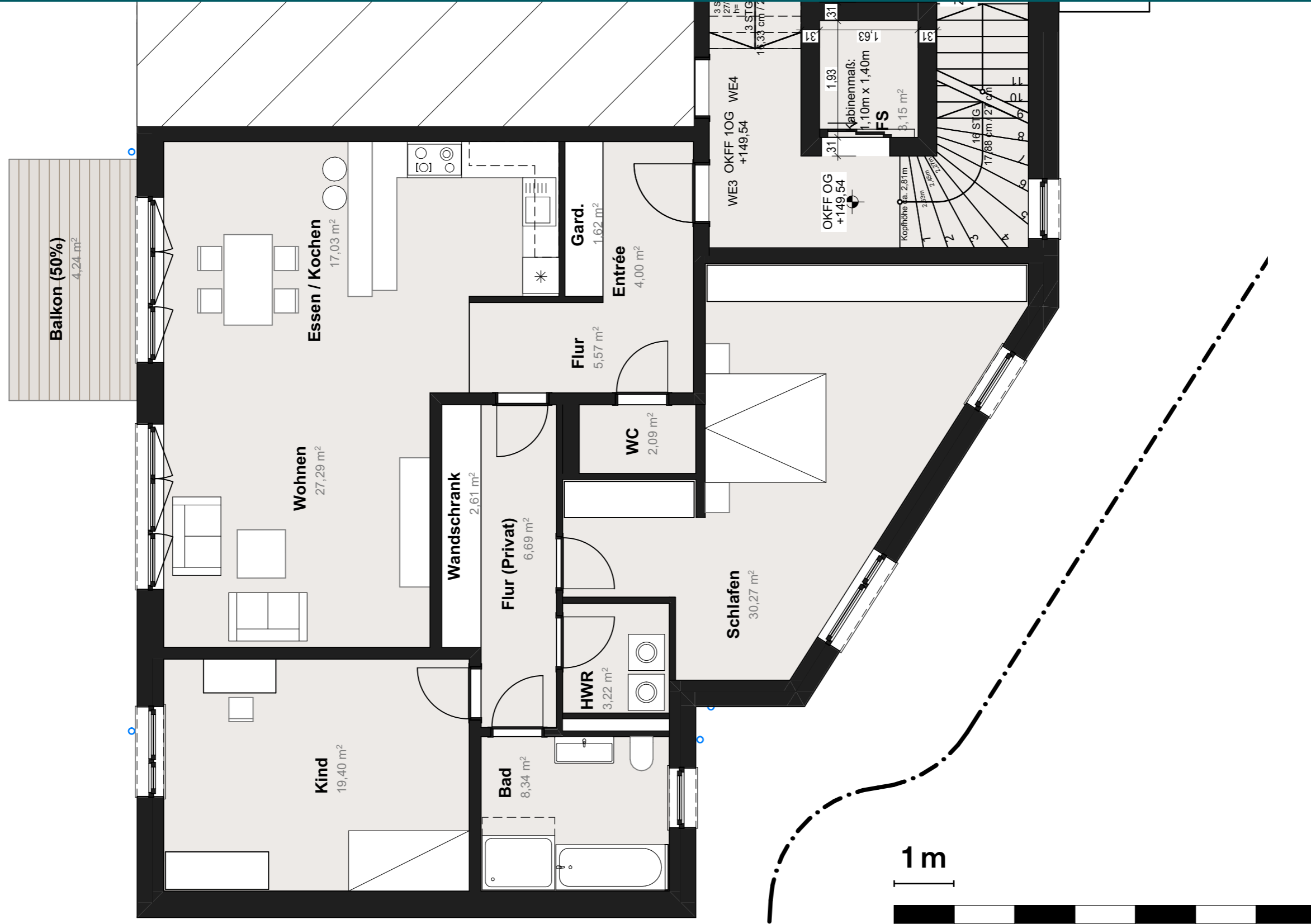
OBERGESCHOSS

Wohneinheit 3 - Grundriss | 3,5 Zimmer- Option



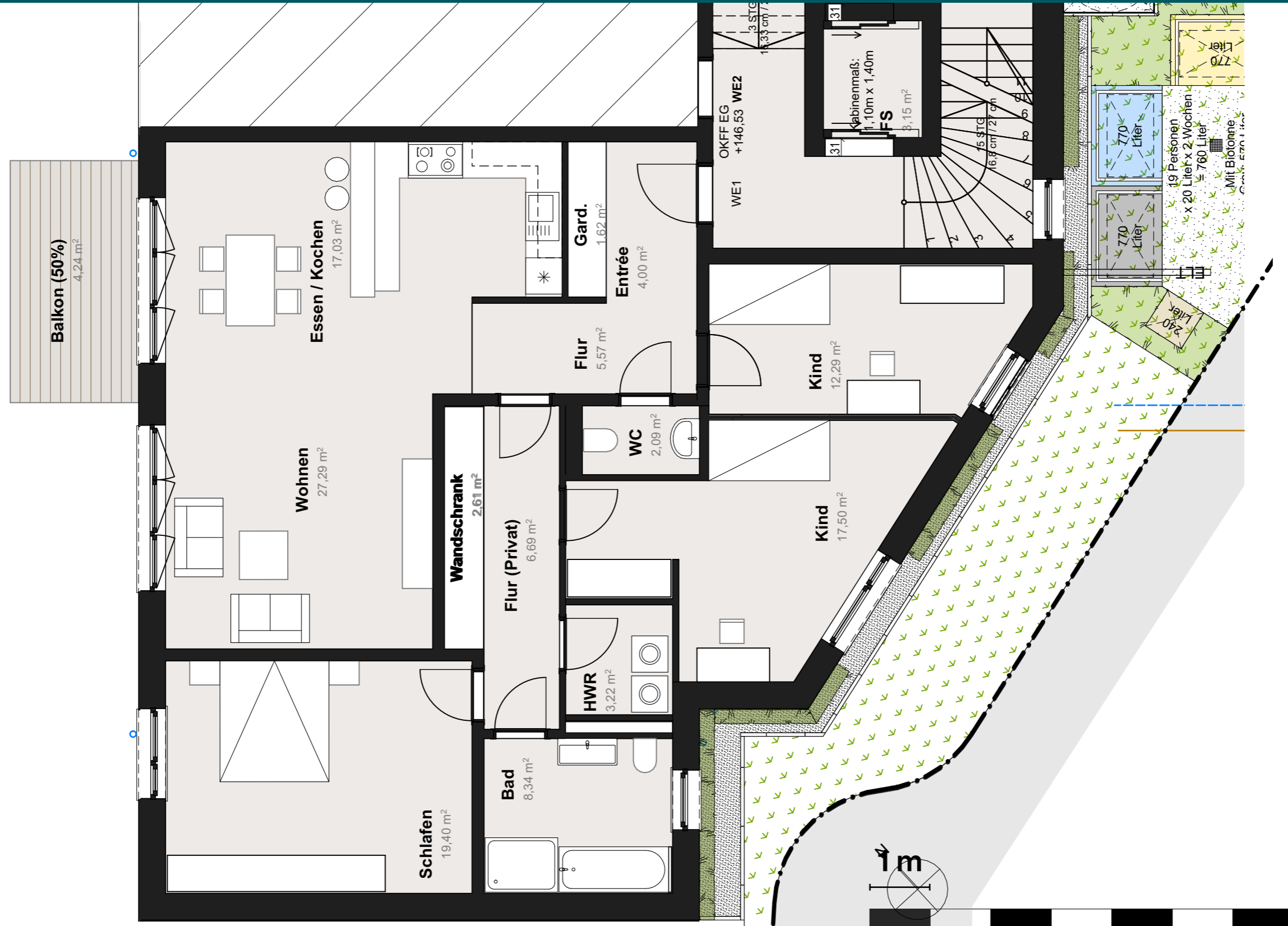
OBERGESCHOSS

Wohneinheit 3 - Grundriss | 3,5 Zimmer- Option



OBERGESCHOSS

Wohneinheit 3 - Grundriss | 4,5 Zimmer- Option





3 EICHEN



3 EICHEN

AUSSTATTUNGSHIGHLIGHTS:

- Hochwertige Terrassenfliesen
- Parkettböden, weiße glatte einzugsfertige Wand- und Deckenoberflächen
- Exklusive Sanitärausstattung bereits im Standard

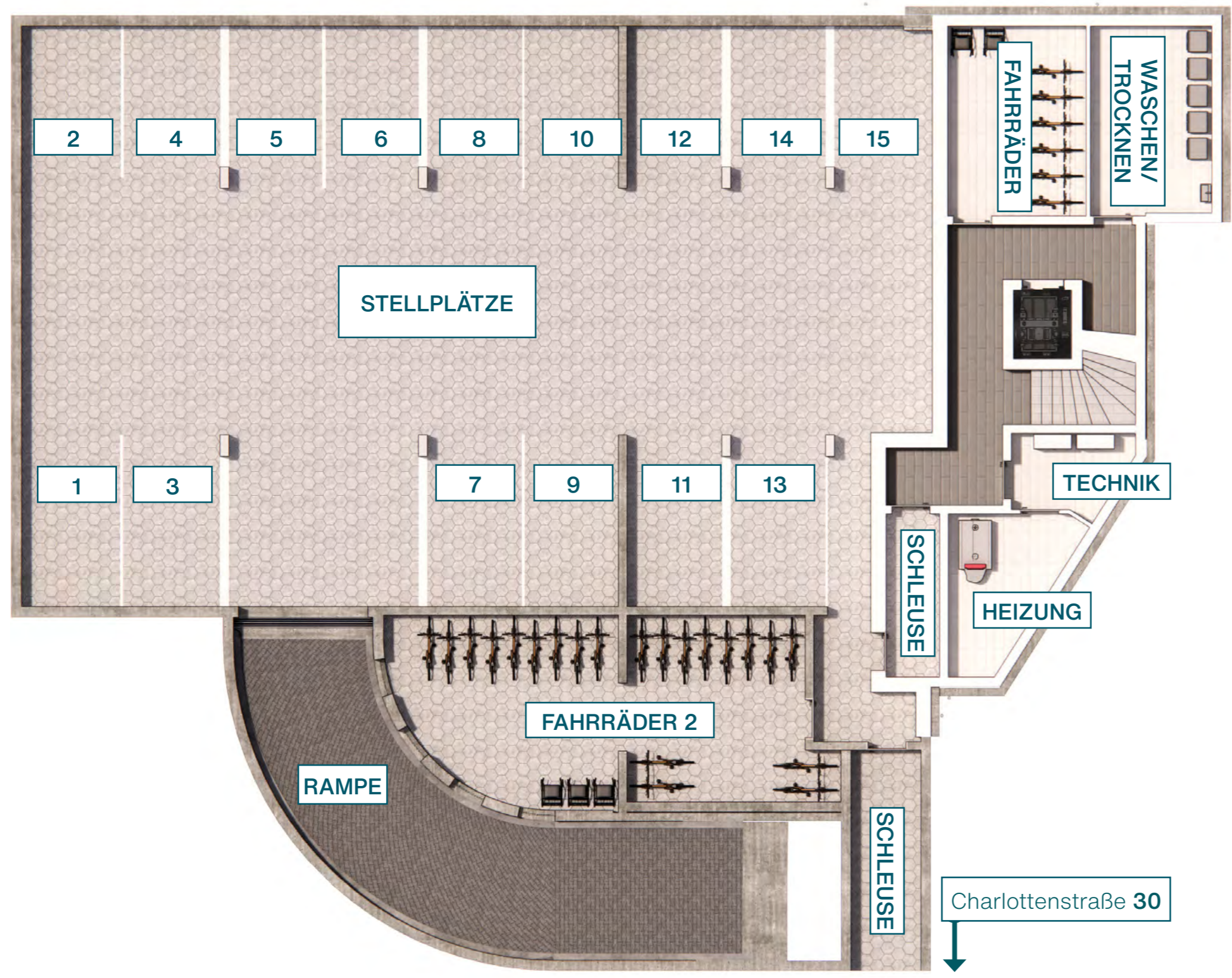






UNTERGESCHOSS

Grundriss





Bollmann Bauen und Wohnen GmbH

Querenburger Straße 40
44789 Bochum

Tel.: +49 234 588 757 23
Fax: +49 234 588 757 55

- Abbildungen und Flächenangaben können vom eigentlichen Bauvorhaben abweichen. Druckfehler und Irrtümer vorbehalten.

Die dem Vertrag als Anlage beizufügende und damit erst verbindlich werdende Planung (Baubeschreibung und Pläne) kann davon abweichen.