



QUARTIER 47



**EINFAMILIENHAUS 46**  
Grosse Einberg 13

QUARTIER 47

# QUARTIER 47

## Modern und lebenswert.

Wohnen im **Quartier 47** in **Bochum Wiemelhausen**.

Das neu erschlossene „Quartier 47“ liegt im beliebten Bochumer Stadtteil Wiemelhausen.

Genießen Sie in dem Quartier die Ruhe der Natur – und haben die Stadt vor der Haustür.

Das Neubau Quartier befindet sich in einer absolut zentralen Lage von Bochum. Geschäfte des täglichen Bedarfs, Ärzte, Schulen, ÖPNV, etc. sind in nur wenigen Minuten fußläufig erreichbar. Auch mit dem Pkw gelangen Sie innerhalb kürzester Zeit in das Stadtzentrum oder zu den Autobahnanbindungen.

Im Quartier 47 entsteht ein Mix aus Mehrfamilienhäusern, Einfamilienhäuser, Doppelhaushälften und Reihenhäusern. Der zur Vermarktung stehende Teil des Neubaugebiets setzt sich wie folgt zusammen:

- **11 Einfamilienhäuser**
- **8 Doppelhaushälften**
- **4 Reihenhäuser**

Alle Wohnhäuser sind im Grünen gelegen, verfügen jeweils über ein eigenes Grundstück und bieten somit reichlich Erholung und Wohlfühlatmosphäre.

Mit der Entwicklung des Bebauungsplans wurde viel Wert auf die nachhaltige und ökologische Gestaltung des neuen Quartiers gelegt.

Überzeugen Sie sich von den modernen und durchdachten Grundrissen, verteilt auf zwei großzügige Wohnebenen, welche ideal für jeden geeignet sind der auf der Suche nach einem großzügigem Eigenheim ist.

Technische Highlights:

- **KfW-Effizienzhaus 55**
- **Gründach Haus und Garage**
- **Luft-Wasser-Wärmepumpe**
- **Fußbodenheizung**
- **Hochwertige Aluminium-Haustür**

# EINFAMILIENHAUS

## Typ B EFH

Das Einfamilienhaus Typ B ist ideal für denjenigen, dem auch etwas weniger Wohnfläche genügt.

Auch dieses Einfamilienhaus überzeugt mit seinen durchdachten und modernen Grundrissen.

Erleben Sie im Erdgeschoss ein tolles Raumgefühl mit lichtdurchfluteten Grundriss. Der Wohn-Essbereich mit offener Küche ist ein idealer Ort für Zusammenkünfte mit der Familie. Genießen Sie den Blick vom Wohnzimmer aus in den grünen Garten. Im Obergeschoss findet jedes Familienmitglied seinen persönlichen Rückzugsort.

Hierfür ist ein geräumiges Elternschlafzimmer mit geschlossenem Ankleidezimmer, sowie zwei Kinderzimmer geplant. Komplettiert wird das Obergeschoss von einem für die Familie ausreichend großes Badezimmer.

Das Badezimmer können Sie nach Ihren Wünschen ausstatten. Natürlich verfügt das Haus über eine eigene Garage und einen zusätzlichen Stellplatz. Das Eigenheim ist vollunterkellert, sodass genügend Platz für einen Technik- und Abstellraum vorhanden ist und hier die Aufstellmöglichkeit einer Waschmaschine besteht. Ein weiterer Kellerraum kann zu einem Hobbyraum ausgebaut werden.



# LAGEPLAN

Grosse Einberg

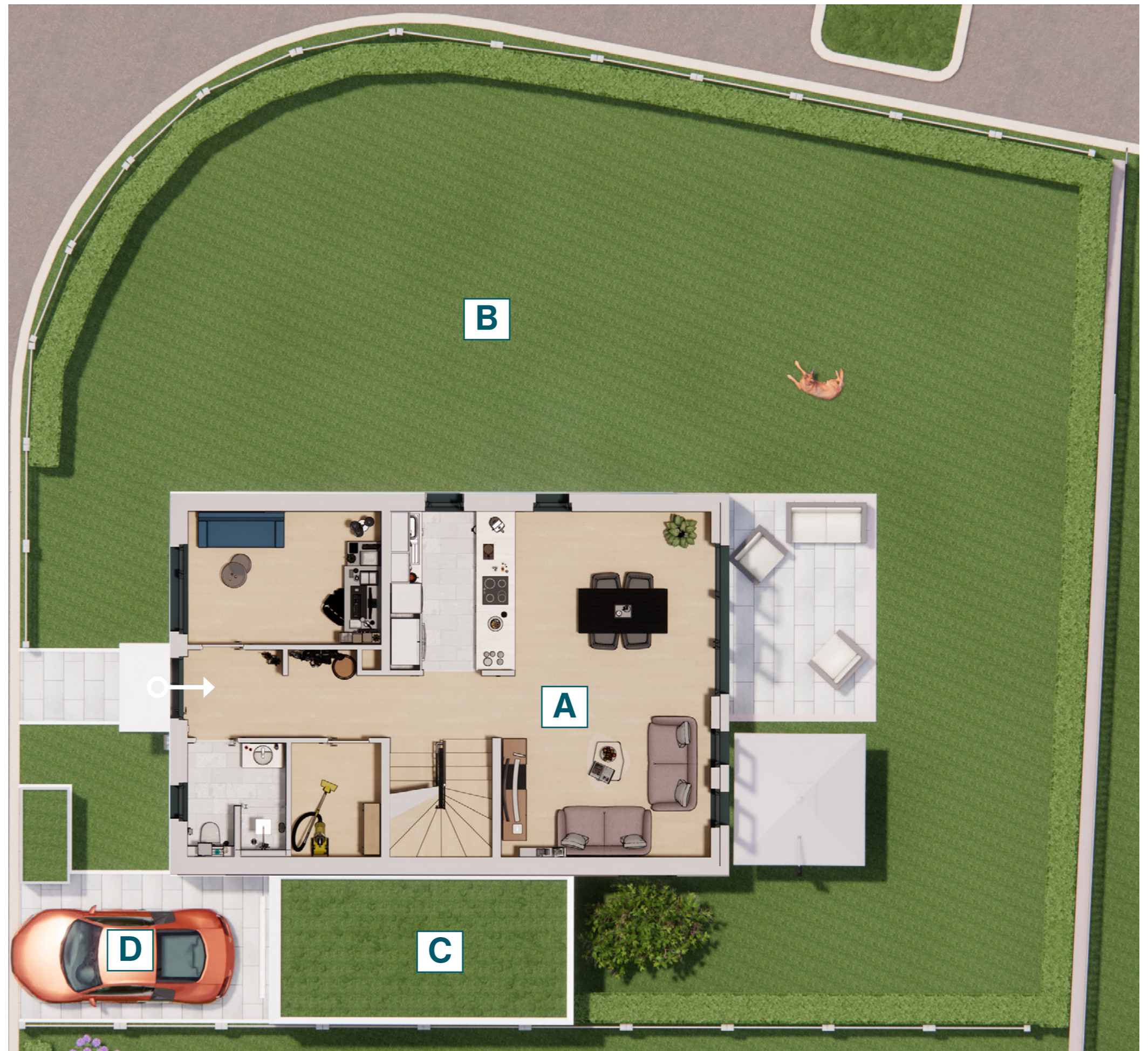


# GRUNDSTÜCK

## ÜBERSICHT

- A. WOHNFLÄCHE  
ca. 132,00 m<sup>2</sup>
- B. GARTEN
- C. GARAGE
- D. STELLPLATZ

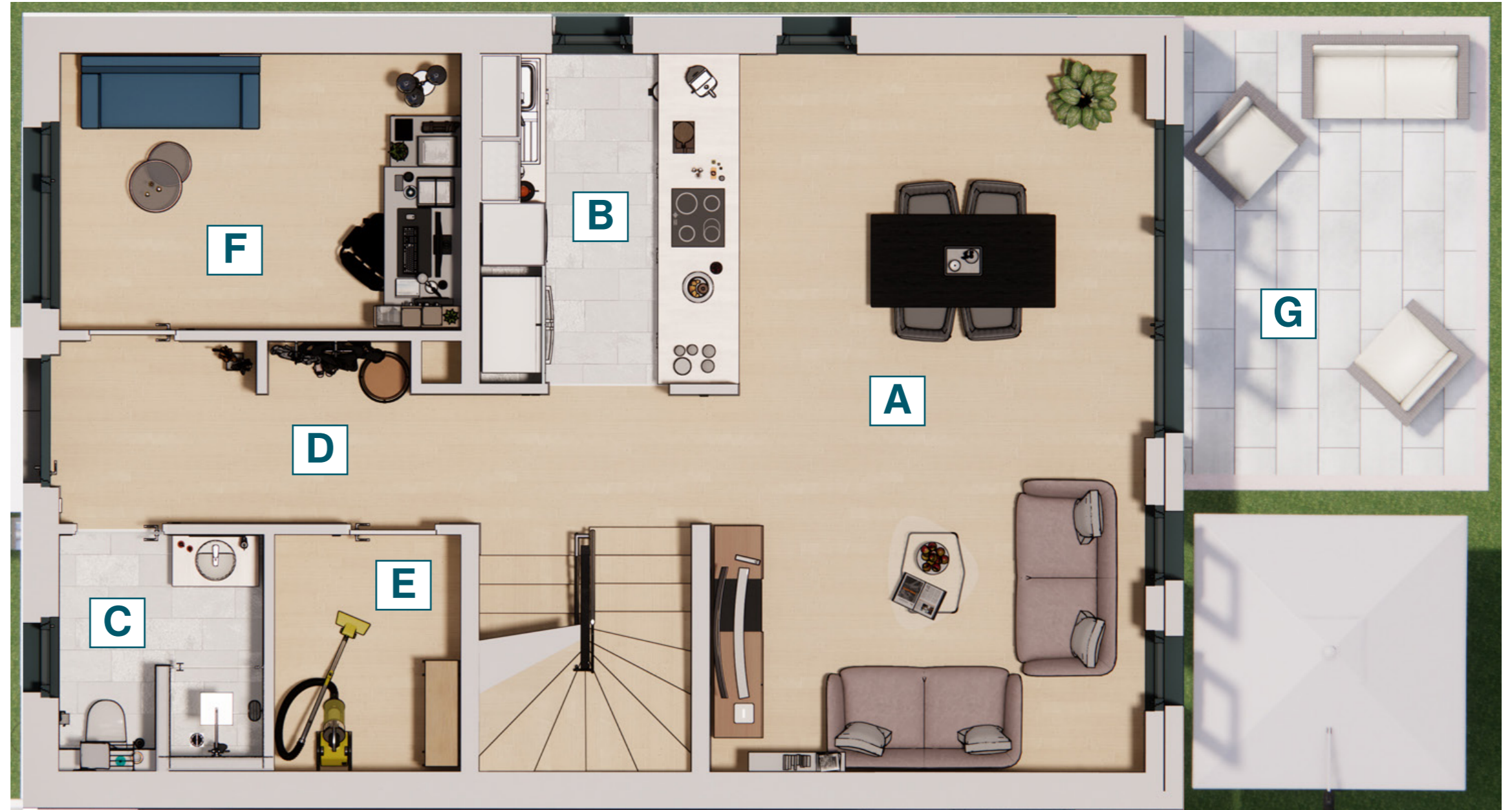
EINFAMILIENHAUS  
GRUNDSTÜCK  
ca. 384,00 m<sup>2</sup>



# ERDGESCHOSS

## Grundriss

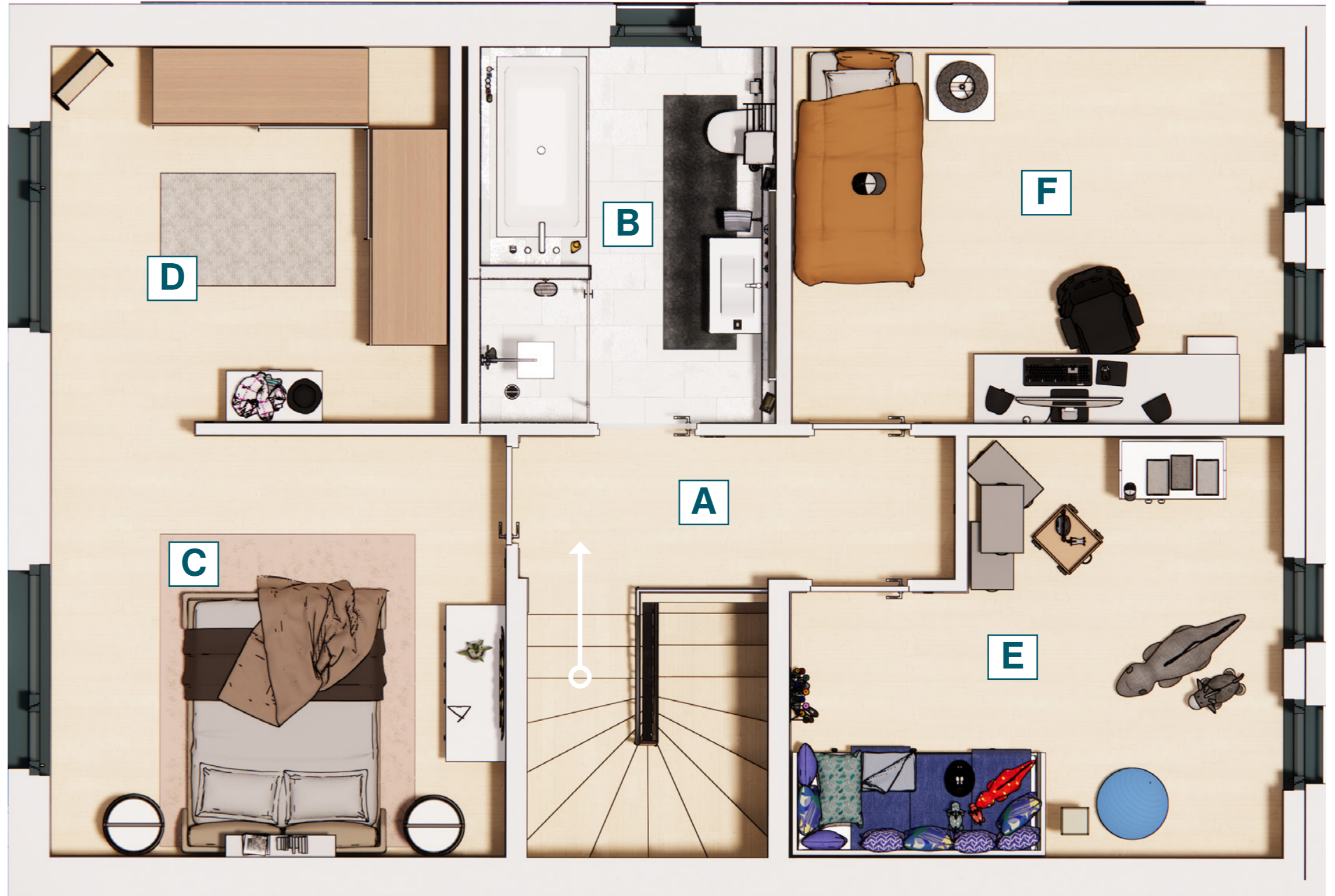
- A. WOHNEN/ ESSEN  
27,01 m<sup>2</sup>
- B. KÜCHE  
7,59 m<sup>2</sup>
- C. WC  
3,93 m<sup>2</sup>
- D. DIELE/ GARDEROBE  
13,84 m<sup>2</sup>
- E. ABSTELLRAUM  
3,95 m<sup>2</sup>
- F. BÜRO/ GÄSTE  
9,87
- GESAMT EG 66,19 m<sup>2</sup>**
- G. TERRASSE  
13,50 m<sup>2</sup>



# OBERGESCHOSS

## Grundriss

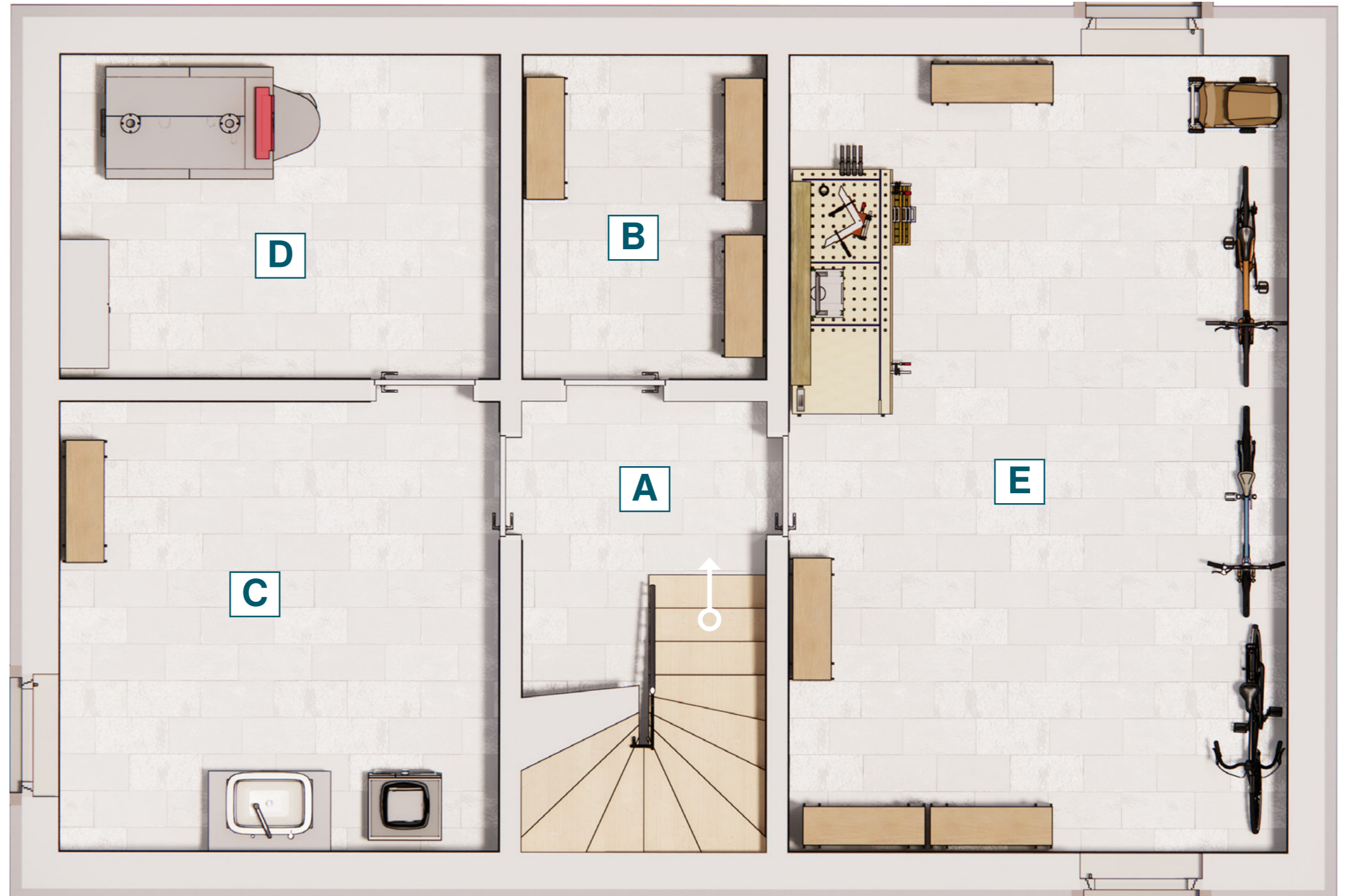
- A. FLUR  
9,44 m<sup>2</sup>
- B. BAD  
7,30 m<sup>2</sup>
- C. SCHLAFZIMMER  
13,51 m<sup>2</sup>
- D. ANKLEIDE  
10,39 m
- E. KIND 1  
12,61 m
- F. KIND 2  
12,90 m
- GESAMT OG 66,15 m<sup>2</sup>**



# KELLERGESCHOSS

## Grundriss

- A. FLUR  
3,02 m<sup>2</sup>
  - B. LAGER  
5,35 m<sup>2</sup>
  - C. HAUSWIRTSCHAFTSRAUM  
13,58 m<sup>2</sup>
  - D. HAUSANSCHLUSSRAUM  
9,79 m<sup>2</sup>
  - E. KELLERRAUM  
26,15 m<sup>2</sup>
- GESAMT  
KELLER**      **57,89 m<sup>2</sup>**







QUARTIER 47



QUARTIER 47



QUARTIER 47



QUARTIER 47



QUARTIER 47



QUARTIER 47



[bollmann-gruppe.de](http://bollmann-gruppe.de)

Bollmann Liegenschaften GmbH  
Querenburger Straße 40  
44789 Bochum

Telefon: +49 234 5887570  
Telefax: +49 234 58875755

Abbildungen und Flächenangaben können vom eigentlichen Bauvorhaben abweichen.  
Druckfehler und Irrtümer vorbehalten.

Die dem Vertrag als Anlage beizufügende und damit erst verbindlich werdende Planung  
(Baubeschreibung und Pläne) kann davon abweichen.